

11



# 레서

아티피셜 소사이어티

🌐 **에듀테크명**

레서

🏢 **기업명**

아티피셜 소사이어티

@ **홈페이지 주소**

<https://lesser.school/>

📍 **실증 참여권역**

수도권(경기)    동부권(대구)    서부권(광주)

📅 **실증 선정연도**

2021년(2021. 3. ~ 2022. 4.)    2022년(2022. 3. ~ 2023. 2.)

📁 **분류**

하드웨어    소프트웨어    기타

📖 **에듀테크 유형**

LMS    수업지원    개인학습    퀴즈/평가

메타버스/XR    저작도구    화상/원격    소통/협업

진로/상담    행정업무    기타(   )

## 에듀테크 상세 정보

### 에듀테크 활용대상

#### 적용교과

- 국어                       영어/외국어                       수학                       사회                       과학  
 실과/정보/기술                       예체능                       진로/상담                       기타(                      )

#### 대상 학교급

- 어린이집·유치원                       초등학교                       중학교                       고등학교  
 대학                       평생/직업교육                       기타(                      )

### 에듀테크 구매·도입정보

#### 가격체제

- 9월 레서 업데이트 이후 1개월간 무료로 제공
- 10월부터 유료화 계획(초기 프로모션 할인가 기재)
- 연간 이용권 정가 178,800원/할인가 79,000원
- 월간 이용권 정가 14,900원/할인가 11,900원
- ※ 기간과 인원에 따라 추가 할인이 다르게 적용됩니다.
- \* 기간 할인: 3개월 10%, 6개월 22%, 1년 36%, ~
- \* 인원 할인: 50명 5%, 100명 10%, 300명 30%, ~
- ※ 단체 도입 상세 견적은 아래로 문의 바랍니다.
- \* 문의: contact@artificial.sc

#### 결제유형/방법

- 결제주기
  - 인앱결제: 1개월, 1년 단위로 정기 구독 결제
  - 단체결제: 1/3/6/12 개월 주기로 구독 가능
- 결제방법: 인앱결제/세금계산서 발행
- 개인별 구매 시 인앱결제, 단체로 구매 시 세금계산서 발행

### 사후지원체계

- 사용자는 앱 내 1:1 문의하기를 통해 지원 요청을 할 수 있습니다.
- 상담 가능 시간: 09:00~17:00
- 앱의 안정성과 기능을 개선하기 위해 정기적인 업데이트를 제공합니다.

## 에듀테크 실증 교원의 후기

### 활용 후기

- 학생들의 배경 지식 넓히기 및 독해력을 결정하는 다양한 능력을 향상시키는 데에 도움이 될 것으로 기대합니다.
- 시사성 있고 흥미로운 긴 글을 독해력 검사와 함께 일정하게 제공하며, 날마다 새로운 다양한 활동을 제시하여 독해력 향상에 도움을 줍니다.

### 장·단점

#### 장점

- 다양한 주제의 비문학 지문을 통해 배경 지식을 넓히고 독해력을 향상시킬 수 있어요.
- 독해력 검사와 게임을 통해 학습자의 흥미를 높이고, 학생들이 자발적으로 지속적으로 있게 사용합니다.

#### 단점

- 독해력이 어느 한쪽 영역의 지문이나 문제에 치우쳐 향상될 수 있습니다.
- 스마트폰과 태블릿으로만 활용 가능하며, 콘텐츠를 선택할 수 없어요.

### 활용 노하우

- 아침 독서 시간 및 국어 교과 자투리 시간에 학생들의 독해력 향상을 위해 활용할 수 있고, 국어 교과 부진 학생을 대상으로 부진 프로그램에 활용할 수 있습니다.
- 담임교사 지도 하에 일주일에 2회 정도 레서 활동하는 10분 정도의 시간을 주면 학생들이 적극적으로 참여합니다.

### 한줄평

- 학생들의 배경 지식을 넓혀주고 싶거나, 국어 교과 부진 학생들을 대상으로 비문학 지문의 사실적 이해 문제 풀이 훈련 시 활용하기 적합해요.
- 국어 교과 수업이나 아침 독서 시간에 긴 글, 짧은 글 읽기에 적합합니다.

# 국어 실력, 제대로 키우려면 독해력부터 **3세**서

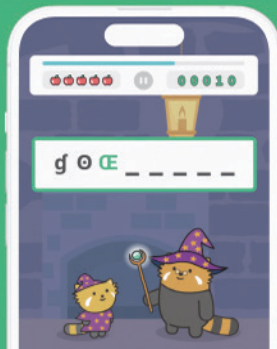
매주 꼼꼼하게,  
인공지능 독해력 진단



24시간마다 새로운  
개인 맞춤 학습



두뇌를 깨우는  
10가지 독해력 놀이



차곡차곡 채우는 학년별  
국어 필수 어휘



## “ 생생한 레서 사용 후기 ”

“독해력 문제를 풀고 난 후 결과를 **인공지능이 실시간으로 분석해** 알려주었는데, 독해력과 어휘력 등을 분석해 읽기 속도, 단기 기억, 집중력 등을 그래프로 보기 쉽게 보여주어서 좋았어요. **아이가 어느 부분이 강하고 약한지**를 쉽게 파악할 수 있었습니다”  
-9세 여아 학부모-



“간단하게 독해력 검사를 진행한 후 제공되는 분석 결과를 통해서 우리 아이가 잘 하고 있는 부분은 충분히 칭찬을 해주고 또 **필요한 부분이 무엇인지** 알 수 있어 아주 만족스러웠어요!”  
-12세 남아 학부모-



“단 한번의 테스트로 끝나는게 아니라 **매주 새롭게 제공되는 독해력 진단과 훈련**을 통해 **항상된 점수와 순위를** 확인할 수 있어 엄마 입장에서는 안심도 되고 좋았습니다”  
-10세 여아 학부모-



# 지금 바로 10분 만에 독해력을 검사해 보세요.



레서



**에듀테크 수업 활용 사례: 대표차시 수업지도안**

대상	중등 2학년	관련 교과	국어
학습 단원		학습 차시	1차시(60분)
수업 주제	독해력을 확인하고 자신의 강점과 약점을 알아봅니다.		
학습 목표	레서를 통해 학생들의 독해력을 검사하고 개인별로 보완할 부분을 확인합니다.		
수업 개요	이 수업에서는 레서를 통해 학생들이 자신의 독해력을 검사할 수 있게 합니다. 학생들이 검사 결과를 확인하고, 자신의 부족한 점을 체크하는 방식으로 수업을 진행합니다.		

단계	교수학습활동	준비물(★) 및 지도상 유의점(☆)
도입	<p><b>에듀테크 접하기</b></p> <ul style="list-style-type: none"> <li>스마트폰 혹은 태블릿으로 '레서' 앱을 다운로드받고 로그인 하기</li> <li>회원가입 하기</li> </ul> <p>- 4단계로 이루어져 있으며, 적절한 난이도의 검사를 받기 위해 생일의 정확한 입력이 필요함.</p> <ul style="list-style-type: none"> <li>튜토리얼 진행하기</li> </ul> <p>- 최초 진입시 진행되는 튜토리얼을 통해 레서의 기본 기능 확인하기</p>	<p>★스마트폰 혹은 태블릿</p> <p>★학생별로 구글 / 애플 / 카카오톡 / 네이버 중 하나의 ID가 필요함</p> <p>☆본 활동은 WIFI 연결 및 인터넷 접속이 가능한 환경에서 진행해야함</p>
전개	<p><b>독해력 검사 진입하기</b></p> <ul style="list-style-type: none"> <li>홈 화면 상단의 배너를 통해 독해력 검사 진입하기</li> <li>시선추적 설정을 위해 전면 카메라로 얼굴을 맞추는 과정이 있으며, 정면으로 정확하게 시선을 맞추어야 함을 설명</li> </ul>	<p>☆검사 진행 시간은 개인별로 편차가 있으며 보통 10~15분 소요</p>
	<p><b>독해력 검사 진행하기</b></p> <ul style="list-style-type: none"> <li>홈 화면 상단 배너를 통해 이 달의 독해력 검사 진입하기</li> <li>3단계로 진행되는 독해력 검사 학생별로 진행</li> </ul>	
정리	<p><b>독해력 보고서 확인</b></p> <ul style="list-style-type: none"> <li>검사가 완료된 후 학생들이 개인의 검사 결과를 확인</li> <li>독해력 보고서</li> </ul> <p>- 종합평가: 종합적인 점수를 확인하며, 전체 학생들 사이의 위치 확인</p> <p>- 상세분석: 5가지 항목으로 구성된 분석 그래프를 확인 하고, 자신의 강점과 약점을 확인</p> <p>- 정답확인: 각 분야별로 틀린 문제를 체크하고 정답을 확인</p>	

## 에듀테크 수업 활용 사례: 대표차시 수업지도안2

대상	중등 2학년	관련 교과	국어
학습 단원		학습 차시	2차시(60분)
수업 주제	레서 '오늘의 학습' 을 통해 독해력 학습을 진행합니다.		
학습 목표	학생들이 레서에서 제공하는 '오늘의 학습' 을 진행하고 모든 학습을 완료합니다.		
수업 개요	이 수업에서는 레서를 통해 학생들이 개인별 맞춤 콘텐츠를 학습하는 방법을 익힙니다. 레서에서 개인별로 제공되는 '오늘의 학습' 에 진입하고, 완료하는 방식으로 진행됩니다.		

단계	교수학습활동	준비물(★) 및 지도상 유의점(☆)
도입	<p><b>학습 준비하기</b></p> <ul style="list-style-type: none"> <li>스마트폰 혹은 태블릿으로 '레서' 앱에 접속</li> <li>오늘의 학습 확인하기                             <ul style="list-style-type: none"> <li>홈 화면에서 '오늘의 학습' 확인하기</li> <li>학생별로 나이, 관심사, 독해력 검사 결과에 따라 맞춤형으로 학습이 제공</li> <li>매일 3개의 학습 콘텐츠가 제공되며 모든 학습을 완료하는 것이 목표</li> <li>학습의 종류는 [긴 글], [문장-끊어읽기], [문단-요약하기], [문단-빈 칸 채우기], [문단-재배열하기] 5종류로 구성</li> </ul> </li> </ul>	<p>★스마트폰 혹은 태블릿</p> <p>☆본 활동은 WIFI 연결 및 인터넷 접속이 가능한 환경에서 진행해야함</p> <p>☆독해력 검사가 완료된 상태에서 더욱 정확한 콘텐츠 추천이 이루어짐</p>
전개	<p><b>오늘의 학습 진입하기</b></p> <ul style="list-style-type: none"> <li>3개의 학습 중 하나를 클릭(터치)하여 오늘의 학습에 진입하기</li> </ul> <p><b>오늘의 학습 진행하기</b></p> <ul style="list-style-type: none"> <li>진입한 학습을 진행하기</li> <li>하나의 학습을 완료하면 진행한 학습에 대한 평가를 확인할 수 있고, 틀린 문제를 다시 볼 수 있음</li> <li>아직 진행하지 않은 오늘의 학습이 남아 있는 경우 바로 이어서 학습을 진행할 수 있음</li> </ul>	
정리	<p><b>오늘의 학습 완료하기</b></p> <ul style="list-style-type: none"> <li>제공되는 오늘의 학습이 모두 완료되면 학습을 종료</li> <li>완료한 학습은 다시 진입해서 확인 가능</li> <li>매일 새로운 학습이 제공되는 것을 학생들에게 알리고, 자율적인 학습을 촉구</li> </ul>	